



SEMINAR- DOKUMENTATION

Bei uns tagen Sie mit «MEHRBLICK»
Rundumbetreuung – Rooftop –
Rahmenprogramm

^{★★★★}
SCHWEIZERHOFFLIMS
ROMANTIK HOTEL & SPA SEIT 1903



FACTS & FIGURES



Was ist besser als ein Hotel ob einem Bergsee? Ein «Belle Epoque» Hotel ob dem türkisgrünen Caumasee natürlich! Willkommen im Romantik Hotel Schweizerhof, Flims – dem historisch eleganten, modern geführten und zeitlos charmannten Traditionshaus inmitten der Bündner Berge.

Im Schweizerhof wird Gastfreundschaft schon in der 4. Generation grossgeschrieben und von den Hoteliers Sandra und Christoph Schmidt gelebt.

SEMINARRÄUMLICHKEITEN

Kaderkurs oder Teambildung. Retreat oder Schulung. Gross und ungezwungen oder klein und fokussiert. Es ist Ihr Anlass – und wir haben den passenden Rahmen dafür.

«Salle d’Etude»

Der Ausblick ist atemberaubend, die Räumlichkeit modern eingerichtet und technisch auf dem neusten Stand. Die einzigartige Dachterrasse und das gemütliche Foyer laden zum Verweilen zwischendurch ein. Und das Beste: Kreativität und Ideen inklusive.

«Salle de Lecture»

Der edle Jugendstil-Raum eignet sich besonders für Veranstaltungen im kleineren Kreis. Wer hier tagt, verweilt hinter geschichtsträchtigen Türen und holt sich auf der Jugendstil-Veranda Inspiration. Der ideale Ort für visionäre Gespräche in historischem Ambiente! Schon immer.

Waldraum

Der 108 Quadratmeter grosse Waldraum aus energetischem Fichtenholz und mit riesiger Schiebefensterfront ins Grüne ist ein Traum von einem Raum! Ein idealer Rahmen für Ihr Seminar oder Workshop mit dem gewissen Etwas, für inspirierende Tagungen. Die Kaffeepause geniessen Sie im lichtdurchfluteten Foyer.



ÜBERNACHTUNG

Zu gut um nur darin zu schlafen: Jedes der 48 Zimmer hat Bad oder Dusche, Toilette, Flat Screen-TV und kostenfreies WiFi, jedes natürlich mit ganz viel Stil. Wäre es draussen nicht noch schöner, könnte man seine Zeit in Flims glatt auf dem Zimmer verbringen ...

RESTAURANT & BAR

Im geschichtsträchtigen Restaurant «Belle Epoque» geniessen Sie eine zeitgenössische, leichte und regionale Küche. Die Zutaten dafür suchen wir sorgfältig aus und achten auf eine besonders schonende Zubereitung. Das ist natürlich Ehrensache.

Vor oder nach dem Essen laden Le Bar 1903 und die Lobby zum Verweilen ein.

DACHTERRASSE

Geniessen Sie einen Drink mit luftigem Weitblick – «Top of Flims». Und Zeit wird für einen Moment zur Nebensache.

Räumlichkeiten	Waldraum	Salle d’Etude	Salle de Lecture
Fläche m ²	108	75	65
U-Form	32	22	15
Seminar	50	32	25
Theater	80	60	40
Blocktisch	32	22	15
Bankett	–	–	30
Cocktail	100	80	60

BADEHAUS, POOL & SPA

Ein Natursteinpool mit 31°C warmem Grandwasser sowie zwei Spa-Etagen mit Saunen, Dampfbad, Infrarotkabine, Ruheraum/-terrasse, Massageräume und einem Achtsamkeits-/Seminarraum mit Blick ins Grüne. Was will man «MEHR»?



SEMINARI



PAUSCHALEN



TAGESPAUSCHALE

- Konferenzraum ganztags mit herrlicher Bergsicht oder im Jugendstil
- 1 Beamer mit Leinwand, 1 Flipchart, 1 Pinnwand, 1 Moderationskoffer
- Granderwasser, Bonbons und Schreibmaterial im Konferenzraum
- Früchtekorb, Kaffee und Tee à discrétion während des Seminars
- Kaffeepause am Vormittag mit Kaffee, Tee, naturtrübem Apfelsaft, Gipfeli oder Süssgebäck
- Mittagessen mit leichtem, feinem 2-Gang Menu auf Wunsch auch vegetarisch/vegan exklusive Getränke
- Kaffeepause am Nachmittag mit Kaffee, Tee, naturtrübem Apfelsaft, Kuchen oder Teegebäck

Preis Tagespauschale CHF 105.00 pro Person

HALBTAGESPAUSCHALE

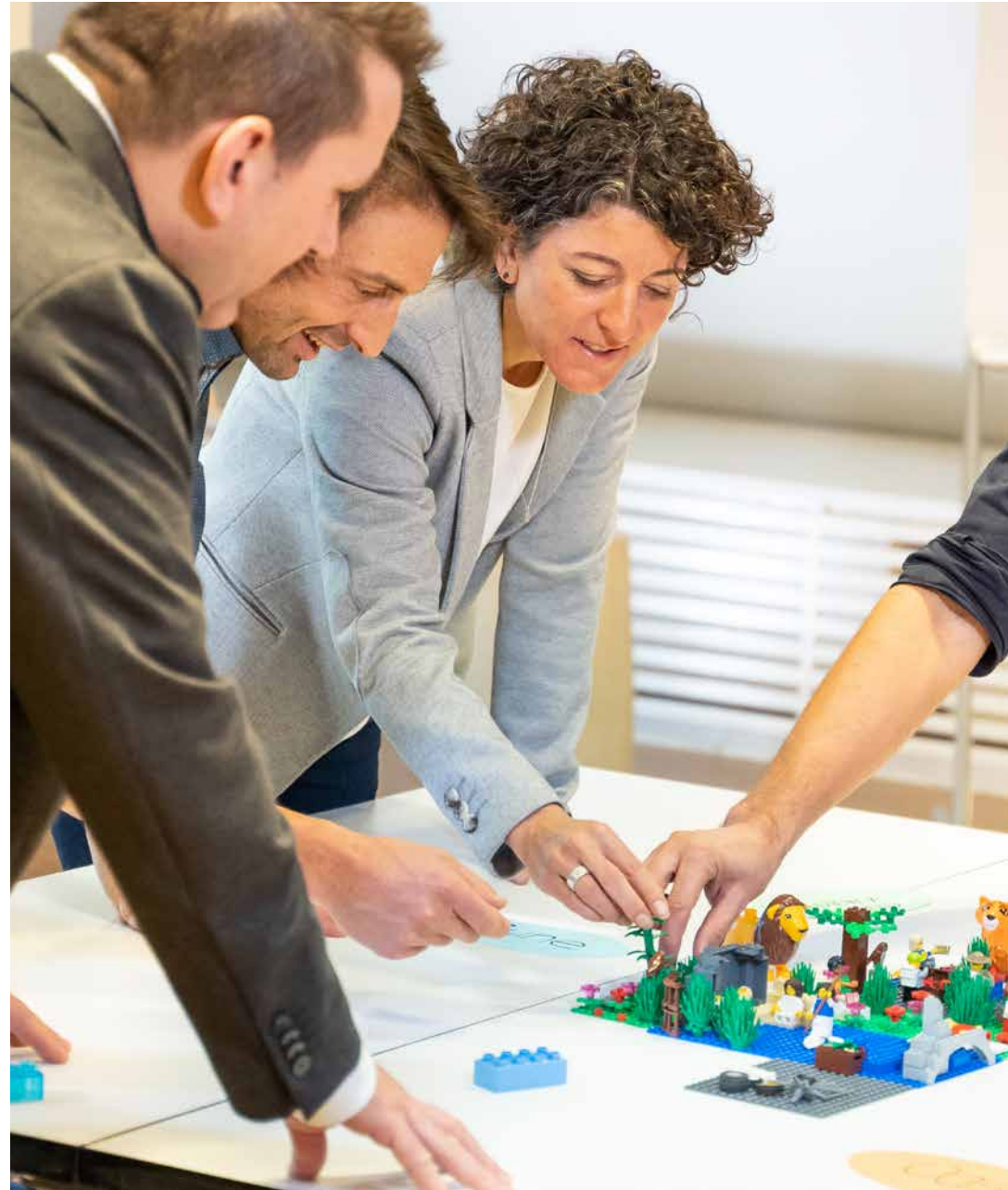
- Konferenzraum 4 Stunden (Vormittag oder Nachmittag) mit herrlicher Bergsicht oder im Jugendstil
- 1 Beamer mit Leinwand, 1 Flipchart, 1 Pinnwand, 1 Moderationskoffer
- Granderwasser, Bonbons und Schreibmaterial im Konferenzraum
- Früchtekorb, Kaffee und Tee à discrétion während des Seminars
- Kaffeepause am Vormittag mit Kaffee, Tee, naturtrübem Apfelsaft, Gipfeli oder Süssgebäck oder Kaffeepause am Nachmittag mit Kaffee, Tee, naturtrübem Apfelsaft, Kuchen oder Teegebäck
- Mittagessen mit leichtem, feinem 2-Gang Menu auf Wunsch auch vegetarisch/vegan exklusive Getränke

Preis Halbtagespauschale CHF 80.00 pro Person

Zusätzliche technische Einrichtungen erhalten Sie gerne auf Anfrage und Verrechnung.

Unsere Event-Manager vor Ort sind Ihre erste Ansprechperson für den perfekten Firmenevent oder Anlass. Sie stellen Ihnen gerne ein individuelles Veranstaltungsprogramm zusammen und sorgen am Anlass für einen reibungslosen Ablauf.

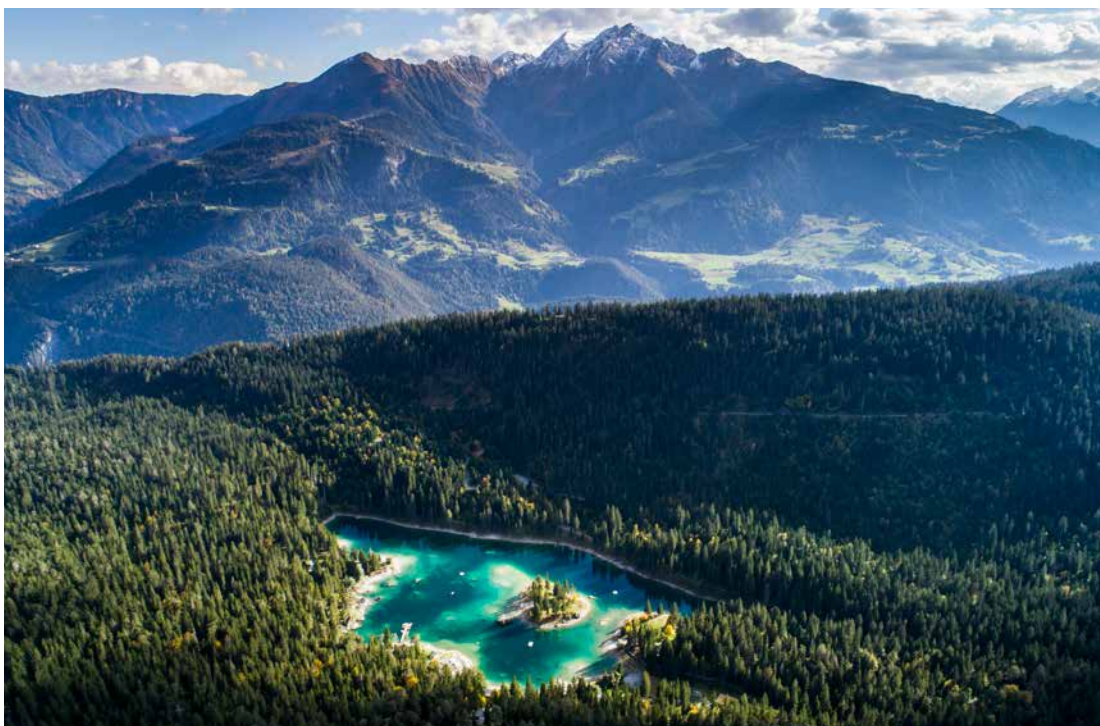
Möchten Sie die Räume ausserhalb der Seminarpauschalen buchen? Gerne stellen wir eine Offerte aus, angepasst auf Ihre individuellen Bedürfnisse.





DARF ES NOCH EIN BISSCHEN «MEHR» SEIN?

UNSER RAHMEN-PROGRAMM



RAHMENPROGRAMM GANZJÄHRIG:

- «Green Break – Nature Walk»
- LEGO® Serious Play®
- Apéro auf der Dachterrasse
- Hotelführung mit Hotelgeschichte
- Build your own: Skateboard, SUP-Board, Snowboard oder Ski
- Krimidinner
- Cocktailworkshop
- Businessyoga
- Meditation
- ...

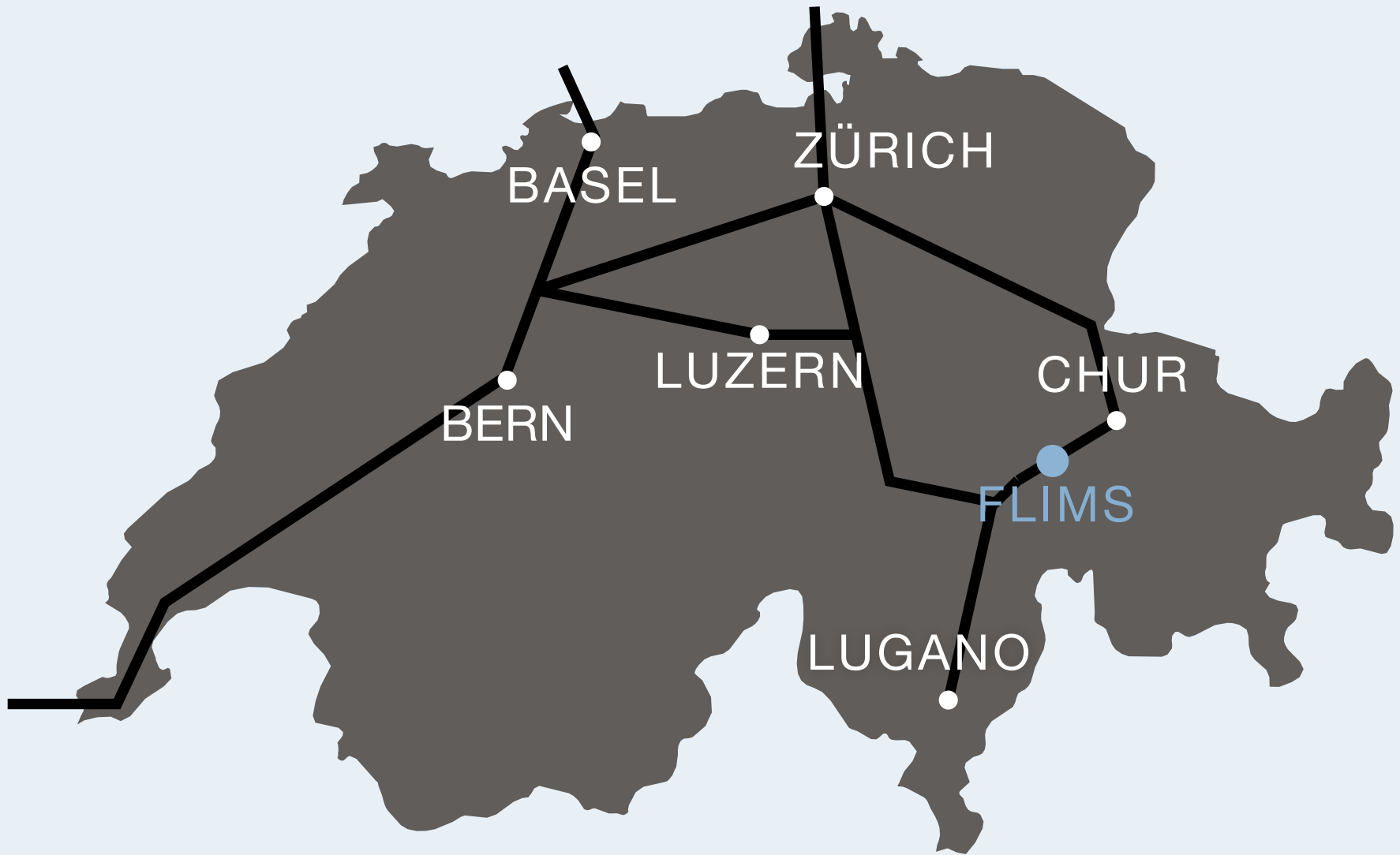
HIGHLIGHTS WINTER:

- Raclette auf der Dachterrasse
- Fackelwanderung und Käsefondue
- Schneeschuhwanderung
- «Early Bird» erste Pistenfahrt
- Skitag Flims-Laax-Falera
- Iglu bauen
- Curling
- ...

HIGHLIGHTS SOMMER:

- Raft the Swiss Grand Canyon
- Klettersteig Pinut
- Hochseilpark
- 3-Seen Tour
- Kulinarik E-Bike Trail
- geführte Wanderung – UNESCO Welterbe Tektonikarena Sardona
- ...

WEITERE INFOS ZU DEN TEAM ANGEBOTEN





ANREISE



Flims liegt 135 km von Zürich, 222 km von Basel und 150 km von Lugano entfernt. **Mit dem Auto ist man von Zürich aus in 90 Autominuten in Flims, da wir nur gerade 20 Autominuten von Chur entfernt sind. Sowohl mit dem Privatwagen oder Bus, als auch mit den öffentlichen Verkehrsmitteln reisen Sie bequem an.**

FLUGZEUG

Die internationalen Flughäfen Zürich, Basel, Genf und Friedrichshafen haben Anschluss an die Zug- und Busverbindungen, die Sie nach Chur und anschliessend nach Flims bringen.

AUTO

Sie fahren über die A3/A13 via Chur und nehmen die Ausfahrt Reichenau oder Sie erreichen die Region nach einer eindrucksvollen Fahrt über den Lukmanier- oder Oberalppass (Pässe sind nur im Sommer geöffnet). Unsere GPS-Koordinaten: 46.8270018, 9.2900187.

ÖFFENTLICHE VERKEHRSMITTEL

Die regelmässigen Zugverbindungen führen Sie nach Chur. Dort steigen Sie in das Postauto nach Flims, Laax, Falera um und steigen in «Flims Waldhaus, Caumasee» aus. Die Busstation ist nur 3 Gehminuten vom Hotel entfernt. Fahrpläne finden Sie unter www.sbb.ch.

SCHWEIZERHOF FLIMS | ROMANTIK HOTEL & SPA
Familie Schmidt | Rudi Dadens 1 | CH 7018 Flims Waldhaus
Tel. +41 (0)81 928 10 10 | www.schweizerhof-flims.ch

Seminaranfragen an: sales@schweizerhof-flims.ch
Allgemeine E-Mail Adresse: info@schweizerhof-flims.ch

